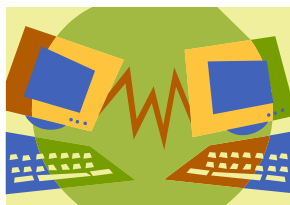


INFORMATICA E TELECOMUNICAZIONI



TITOLO DI STUDIO Perito in Informatica e Telecomunicazioni

PROFILO

L'indirizzo Informatico Telematico si pone come obiettivo di fornire agli studenti le competenze per affrontare tutti i problemi che oggi prospetta la società dell'ICT (Information and Communication Technology). Le applicazioni ai problemi di automazione sono essenzialmente proposte dal punto di vista dello sviluppo del software applicato particolarmente nella progettazione/gestione di sistemi industriali avanzati, nell'analisi di sistemi e nella progettazione dei programmi applicativi.

SBOCCHI PROFESSIONALI

I diplomati possono affrontare tutte le facoltà universitarie (in particolare la Facoltà di Informatica) o inserirsi nel mondo del lavoro con una buona preparazione professionale nell'industria, nel terziario e presso Enti pubblici, per la gestione di piccoli e medi impianti di calcolo, nella progettazione di massima di piccoli impianti, nello sviluppo di moduli software, nell'organizzazione di software standard per specifiche applicazioni.

DISTRIBUZIONE SETTIMANALE DELLE ORE:

- CLASSE PRIMA: 33 ORE
- CLASSE SECONDA: 32 ORE
- TRIENNIO: 32 ORE

PIANO ORARIO

MATERIE	cl 1 [^]	cl 2 [^]	cl 3 [^]	cl 4 [^]	cl 5 [^]
Lingua e letteratura italiana	4	4	4	4	4
Lingua Inglese	3	3	3	3	3
Storia	2	2	2	2	2
Diritto ed Economia	2	2	-	-	-
Matematica e complementi	4	4	4	4	3
Scienze integrate (scienze della terra e biologia)	2	2	-	-	-
Scienze integrate (Fisica)	3(1)	3(1)	-	-	-
Scienze integrate (Chimica)	3(1)	3(1)	-	-	-
Geografia generale ed economica	1	-	-	-	-
Tecn. e tecniche di rappresent. grafica	3(1)	3(1)	-	-	-
Tecnologie Informatiche	3(2)	-	-	-	-
Scienze e tecnologie applic. (informatica)	-	3	-	-	-
Informatica	-	-	6(3)	6(3)	6(3)
Sistemi e reti	-	-	4(2)	4(2)	4(2)
Tecn. e progettaz. sistemi informatici e telecom.	-	-	3(1)	3(2)	4(2)
Telecomunicazioni	-	-	3(2)	3(2)	-
Gestione progetto, organizzazione d'impresa	-	-	-	-	3(3)
Scienze motorie e sportive	2	2	2	2	2
Religione	1	1	1	1	1
Totale ore settimanali*	33(5)	32(3)	32(8)	32(9)	32(10)

* Tra parentesi le ore di laboratorio